

20 Years+

喷淋洗眼器生产制造经验



Freeze-protective Type Emergency Eyewash and Shower

防冻型复合式洗眼器

型号: P/N 801006-S2E2B2

产品标准起草单位

GB/T 38144.1/2-2019 眼面部防护 应急喷淋和洗眼设备

SH/T 3205-2019 石油化工紧急冲淋系统设计规范

YANCHENG STG SAFETY EQUIPMENT CO.,LTD

盐城市斯壮格安全设备有限公司



公司介绍

Introduction of company

With over 20 years of experience in manufacturing of Emergency Eyewash and Shower equipment, STG brand unit which has obtained multiple national patents is regarded as trusted and innovative protective equipment for protecting employee safety and providing emergency medical treatment. STG participated in drafting national standard and industry standard of Emergency Eyewash and Shower equipment.

超过 20 年生产制造喷淋洗眼器的经验，STG 品牌喷淋洗眼器被视为客户信赖和创新型保护雇员安全与提供紧急救护处理安全防护用品，获得多项国家专利，公司参与起草喷淋洗眼器国家标准和行业标准。

公司发展历程

Development History

In 2003 Established Guangzhou STG Safety Equipment Co.,Ltd

2003 年成立广州市斯壮格安全设备有限公司

In 2005 Established WUXI STG Safety Equipment Co.,Ltd

2005 年成立无锡市斯壮格安全设备有限公司

In 2009 Established YANCHENG STG Safety Equipment Co.,Ltd

2009 年成立盐城市斯壮格安全设备有限公司

标准起草单位

The drafting unit of the standard



国家标准

GB/T 38144.1/2-2019

眼面部防护--应急喷淋和洗眼设备



行业标准

SH/T 3205-2019

石油化工紧急冲淋系统设计规范

公司资质认证

Company Qualification Certification



Yancheng STG Safety Equipment Co.,Ltd

盐城市斯壮格安全设备有限公司

No. 1 weiyi road, Sizao town Industrial park Dongtai City

东台市四灶镇工业园纬一路 1 号

电话: 0515-85490208

邮箱: wx@stgmfg.com wxstg@126.com

联系人: 刘小林先生 13951554793

1. 产品说明 Product Descriptions

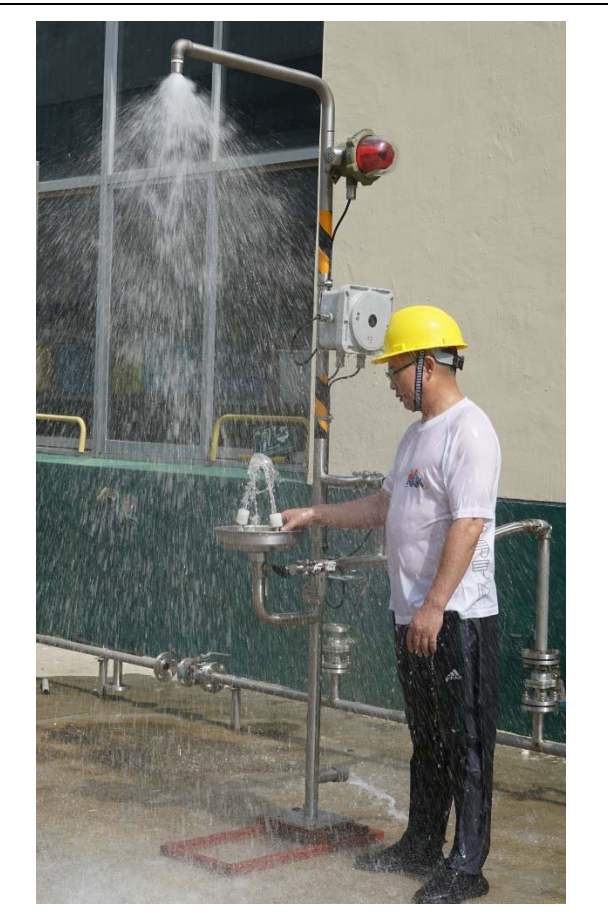
Emergency Eyewash & Shower which install workshop directly equips safety shower and Eye Wash. Use eye washer to washing with large quantity of flushing liquid when the eyes or/and face are splashed by chemical substances. Use safety shower to washing with large quantity of flushing liquid when the other parts of body is splashed by chemical substances. And the washing time must be more than 15 minutes. 复合式洗眼器配备喷淋部分和洗眼部分，直接安装在工作现场的地面上。当化学品物质喷溅到眼部和/或面部的时候，使用洗眼部分进行大量的冲洗液冲洗；当化学品物质喷溅到身体其他部位的时候，使用喷淋部分进行大量的冲洗液冲洗，冲洗时间必须大于 15 分钟。

The anti-freeze structure is installed inside the unit, which automatically drains the water in the eyewash and shower pipes after using the eyewash or shower, preventing the pipes from freezing and achieving the purpose of anti-freeze 防冻型结构安装在洗眼器内部，使用洗眼或者喷淋结束之后，自动排空洗眼部分和喷淋部分管道内部积水，防止结冰，达到防冻的目的

2. 技术参数 Technical parameters

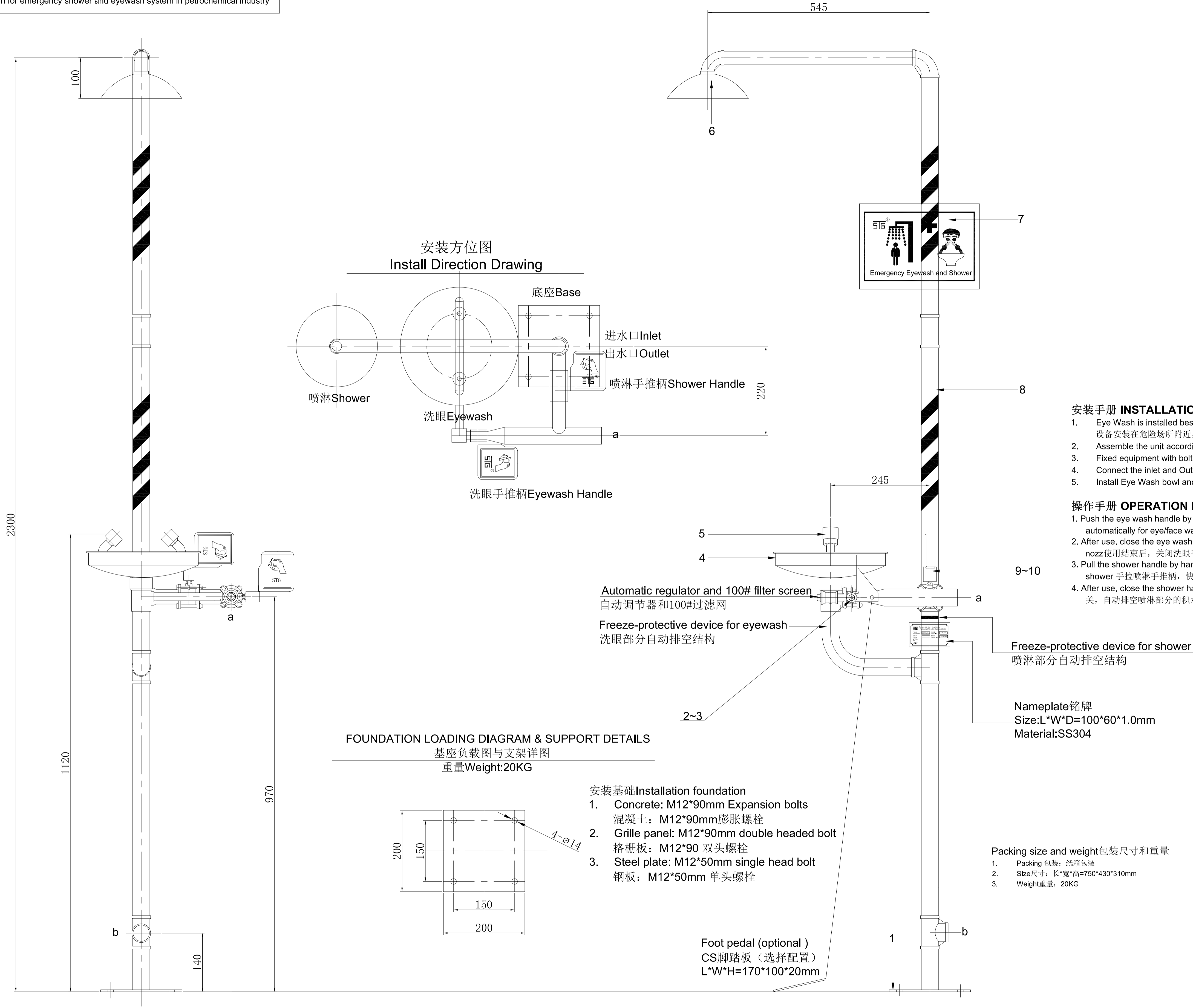
技术参数 TECHNICAL DATA	
The spraying and eye washing parts adopt automatic drainage technology, and after use, the accumulated water is automatically drained 喷淋部分和洗眼部分采用自动排空技术，使用结束之后，自动排空积水	
Ambient temperature 环境温度	> -5°C
Operating temperature 操作温度	16~38°C (由现场保证 Guaranteed by site)
Inlet size 进水口尺寸	1-1/4" FNPT
Outlet size 出水口尺寸	1-1/4" FNPT
Operating pressure 操作压力	0.2~0.4 MPa
Washing liquid 冲洗液体	Tap water for drinking 饮用自来水
Shower water flow 喷淋流量	> 76 L/MIN
Eye wash and Face wash water flow 洗眼/洗脸流量	> 11.4 L/MIN
Washing Time 冲洗时间	> 15 MIN
The material of unit 材料清单	
Shower 喷淋头 (S2)	SS304
Eyewash elbow 洗眼弯头 (E2)	SS304
Eyewash bowl 洗眼盆 (B2)	SS304
Shower valve 喷淋球阀	SS304, 尺寸 Size:1"
Eyewash valve 洗眼球阀	SS304, 尺寸 Size:1/2"
Pipe 管道	SS304
Base 底座	SS304, 尺寸 Size: 200*200*5.0mm
Operation method 操作方法	
Shower 喷淋	Hand push 手推
Eye/face wash 洗眼/洗脸	Hand push 手推
Packing size and weight 包装尺寸和重量	
Packing and size 包装和尺寸	纸箱包装, 长*宽*高=750*430*310mm

3. 产品照片 Products photo



斯壮格STG参与起草的产品标准
 Product standards drafted with the participation of STG
 GB/T 38144.1/2-2019 《眼部防护-应急喷淋和洗眼设备》
 Eye and face protection-Emergency shower and eyewash equipment
 SH/T 3205-2019 《石油化工紧急冲淋系统设计规范》
 Design specification for emergency shower and eyewash system in petrochemical industry

可选配置Optional configuration:
 声光报警器, DCS, 照明灯, 位置指示灯, 喷淋房, 自动复位喷淋漏斗(或者人工喷淋漏斗), 废水收集盘, 温热
 水储水罐, 洗眼标准尺和脚踏板等等
 Sound and light alarm, DCS, lighting, position indicator light, spray room, automatic reset spray funnel (or manual
 spray funnel), wastewater collection tray, warm water storage tank, eye wash standard ruler and foot pedal, etc



基本技术参数

1. 喷淋部分:
 1.1. 应以至少76L/min的流量提供冲洗液, 保持连续冲洗至少15 min
 1.2. 喷头喷水的垂直高度应在2080 mm至2440 mm之间, 该距离从使用者站立平面的计算
 1.3. 在距离使用者站立平面1520 mm的地方, 喷淋范围直径最小应为510 mm, 冲洗液分散形式应始终保持一致并充分散开, 喷淋范围的中心距离任何障碍物的最小距离应为410 mm

2. 洗眼/洗脸部分:
 2.1. 喷头应位于距离使用者站立的水平面至少838 mm的高度上, 但不得超过1143 mm, 且距离墙壁或最近的障碍物至少为153 mm
 2.2. 应以至少11.4 L/min的可控流量提供冲洗液, 保持眼部和面部连续冲洗至少15min
 2.3. 应能双眼同时供应冲洗液, 制作一个用于测量洗眼水流式样的标准尺, 标准尺长度最短为100 mm, 且有两组按中心对称分布的距离相等的平行线, 内部位置线应为32 mm对分, 外部位置线应为82.5 mm对分, 将标准尺放置在洗眼水流中, 冲洗液应包含在位于洗眼喷头上方小于200 mm处的标准尺内部和外部的区域线内

备注Notes

- The name of unit:Freeze-protective Type Emergency Eyewash and Shower
 设备名称: 防冻型不锈钢复合式洗眼器
- Product No.: P/N 801006-S2E2B2
 产品编号: P/N 801006-S2E2B2
- The weight of unit:20KG
 设备重量: 20KG
- The size:L*W*H=850*525*2300mm
 设备外型尺寸: 长*宽*高=850*525*2300mm
- Shower water flow:>76L/MIN
 喷淋水流量: >76L/MIN
- Eyewash/face wash flow:>11.4L/MIN
 洗眼/洗脸水流量: >11.4L/MIN
- Operating pressure:0.2~0.4MPa
 操作压力: 0.2~0.4MPa
- Operating temperature:16~38℃ (Guaranteed by site)
 操作温度: 16~38℃ (由现场保证)
- Operation time:>15MIN
 使用时间: >15MIN
- 位号Tag No.:
- 数量Total: Sets

管口表 List of Nozzle

序号 No.	名称 Name	尺寸 Size	标准 Standard	密封面 Facing
a	进水口Inlet	1-1/4"	ASME B1.20.1	FNPT
b	出水口Outlet	1-1/4"	ASME B1.20.1	FNPT

安装手册 INSTALLATION MANUAL

- Eye Wash is installed beside dangerous places. Less than 10 seconds from hazard to unit.
 设备安装在危险场所附近, 直线达到设备的时间: 小于10秒钟
- Assemble the unit according to the drawing根据图纸组装洗眼器
- Fixed equipment with bolts采用螺栓固定设备
- Connect the inlet and Outlet. 连接洗眼器的进水口和出水口
- Install Eye Wash bowl and Eye Wash elbow 安装洗眼盆和洗眼弯头

操作手册 OPERATION MANUAL

- Push the eye wash handle by hand, open the eye wash ball valve to 90° quickly, and the eye wash water will spray out automatically for eye/face wash 手推洗眼手柄, 快速打开洗眼球阀到90°, 洗眼水自动喷出用于洗眼/洗脸
- After use, close the eye wash handle, so as to close the eye wash ball valve switch, and then reset the dust cover to the eye wash nozzle使用结束后, 关闭洗眼手柄, 以便关闭洗眼球阀开关, 自动排空洗眼部分的积水, 再把防尘盖复位到洗眼喷头上
- Pull the shower handle by hand, quickly open the shower ball valve to 90°, and the shower water will spray automatically for shower 手拉喷淋手柄, 快速打开喷淋球阀到90°, 喷淋水自动喷出用于喷淋
- After use, close the shower handle, so as to close the shower ball valve switch使用结束后, 关闭喷淋手柄, 以便关闭喷淋球阀开关, 自动排空喷淋部分的积水

18						
17						
16						
15						
14						
13						
12						
11						
10	SWP	喷淋手柄Shower Handle	1	SS304		
9	SHB	喷淋球阀Shower valve	1"	1	SS304	
8	PIPES-P	通水管Pipe	1-1/4"	3	SS304	
7	SIGNS-P	安全挂牌Security Listing	290*210mm	1	PVC Brilliant Type	
6	S2	喷淋头Shower Head	Ø200	1	SS304	
5	E2	洗眼弯头Eyewash elbow		1	SS304	
4	B2	洗眼盆Eyewash bowl	Ø292	1	SS304	
3	EWB	洗眼球阀Eyewash valve	1/2"	1	SS304	
2	EWP	洗眼手柄Eyewash Handle		1	SS304	
1	BASE	底座Base	200*200*5.0	1	SS304	
序号NO.	代码CODE	部件名称Name	规格SPEC	数量QTY.	材料MAT'L	备注REMARK

FABRICATION/ CONSTRUCTION DETAIL DRAWINGS
 装配/结构详图

STG 盐城市斯壮格安全设备有限公司
 YANCHENG STG SAFETY EQUIPMENT CO.,LTD

No. 1 weiyi road, Sizao town Industrial park Dongtai City, Jiangsu Prov. China
 江苏省盐城市东台市四灶镇工业园一路1号
 电话Tel: 0515-85490208 85490218
 邮箱E-mail:wx@stgmg.com wxstg@126.com
 网站Website: www.stgmg.com www.ycstg.com

设计 DESIGNED: Mr. Tiger.Liu
 校对 CHECKED: Ms. Jinqi
 审核 REVIEWED: Mr. Jack.Chen
 审定 APPROVED: Ms. Yeqinjin

日期 DATE: 22-June-2024

比例 SCALE: 1:1

图号 DRAWING NO. K01

图名 DRAWING TITLE. Issued for Review

版次 REV. 22-June-2024

描述 DESCRIPTION

日期 DATE

设计 DESIGNED

校对 CHECKED

审核 REVIEWED

审定 APPROVED

版次 REVISIONS