

使用说明书

- 801024**
防热型浸塑 ABS 复合式洗眼器
- 801025**
防热型不锈钢复合式洗眼器
- 801026**
防热型高性能抗腐蚀不锈钢复合式洗眼器



欢迎您使用本产品，为了使您得到更好的安全保护，请您使用本产品前先仔细阅读本产品使用说明书。

注意事项:

本产品用于紧急情况下，暂时减缓有害物对身体的进一步侵害，进一步的处理和治疗需要遵从医生的指导。本产品须定期检查，将检查结果备案，并及时排除故障。

一、概述:

防热型复合式洗眼器可以适用于夏天出现高于 30℃的区域使用，采用先进的温感技术，防止洗眼器内部水源过热，配备喷淋系统和洗眼系统，采用 SS304 材料。

技术参数:

- ◆ 采用先进的防热温感技术,使洗眼器以及前端供水管道都达到防热的目的
- ◆ 当工厂现场水源温度为 30℃时,防热型装置开始小流量打开;水源温度低于 30℃时自动关闭防热型装置
- ◆ 当工厂现场水源温度为 38℃时,防热型装置开始大流量打开
- ◆ 进水口在喷淋横杆的位置,防热型装置安装在洗眼部分的位置,整个洗眼器根据水源流向,没有任何死角可以结冰.同时,也保证了水源水质清洁卫生。
- ◆ 配备喷淋系统和洗眼系统,直接安装在工作现场的地面上。
- ◆ 适用于夏天气温会出现高于 30℃的地区使用。
- ◆ 主体材料: SS304。
- ◆ 一旦打开洗眼器开关,非人为因素不得自动关闭。
- ◆ 冲洗时间: > 15 MIN。
- ◆ 水源压力要求: 0.2—0.3 MPa。
- ◆ 进水口尺寸: 1-1/4 英寸, FNPT。
- ◆ 出水口尺寸: 1-1/4 英寸, FNPT。
- ◆ 喷淋水流量: >75.7 L/MIN。
- ◆ 洗眼水流量: >1.5 L/MIN。
- ◆ 洗眼/洗脸水流量: >11.4 L/MIN。
- ◆ 洗眼系统安装手动调压装置。
- ◆ 配备发光型安全挂牌。
- ◆ 配置黄黑相间的安全警示带。

二、安装的一般性原则:

- 洗眼器必须安装在危险工作区域附近。
- 直线到达洗眼器的距离: 10 或 15 米处。
- 营救点必须进行清洁确认,并且清除所有障碍。
- 洗眼器周围没有电器开关之类的电器接口。
- 必须连接饮用水。
- 水源压力 ≥ 0.2 MPa
- 提供水源接口 ≥ 1 英寸 NPT
- 淋浴喷头和洗眼器必须每周清洗,检测。



- 必须对作业人员进行正确使用安全设备的指导
- 眼部和脸部的清洗至少持续 10 或 15 分钟。
- 喷淋头至少持续 5 或 10 分钟。

三、具体安装

根据厂家提供的洗眼器安装图纸，分步骤安装。

- 根据洗眼器底座的安装孔尺寸，在需要安装洗眼器的地方钻 3- ϕ 10mm 的孔。
- 根据洗眼器图纸，分步骤组装洗眼器。（**特别提醒：**洗眼与喷淋不应该在同一个平面上，喷淋在洗眼左侧转动 45—90 角度）。
- 把组装好的洗眼器安装到规定的位置，用膨胀螺丝固定洗眼器。
- 连接进水口，进水口尺寸：1-1/4 英寸，NPT。
- 连接出水口，出水口尺寸：1-1/4 英寸，NPT。

四、使用：

- ◆ 用手轻推洗眼开关阀，洗眼水从洗眼器自动喷出；用后将开关阀复位并将防尘罩复位。
- ◆ 用手轻拉喷淋开关阀，喷淋水从洗眼器的喷淋头自动喷出；用后将喷淋开关复位。

五、质保期

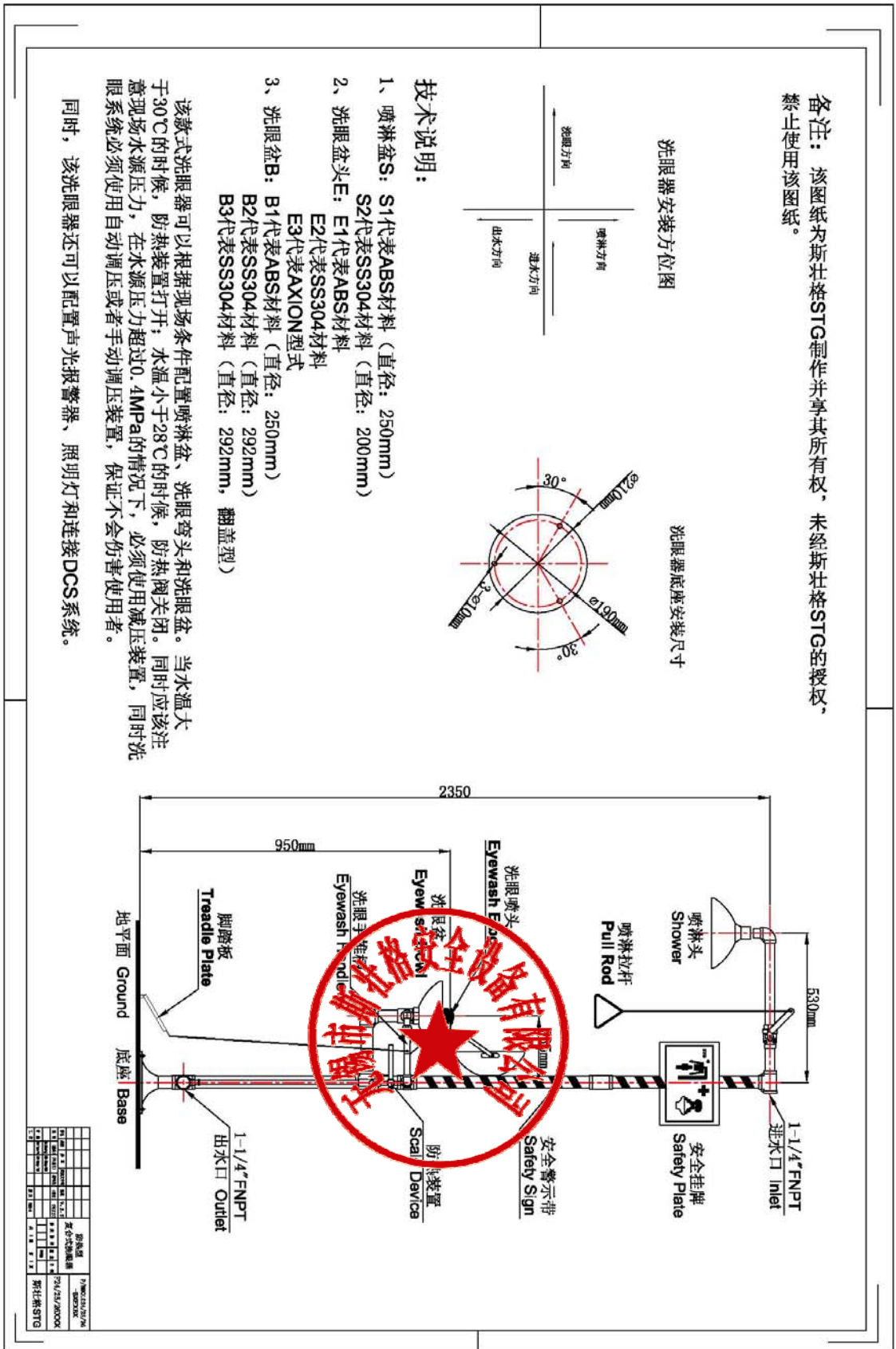
自销售日起壹年内，我司负责产品因自身工艺、材料问题产生故障和损坏的调换。壹年内，我司负责非人为因素损坏的修复，酌收材料费；如系人为损坏，酌收材料费和人工费。最终解释权归我公司所有。



产品图片:



产品部件尺寸图:





产品安装图:

