

# 使用说明书

- 801012**  
地埋式自动排空防冻型浸塑 ABS 复合式洗眼器
- 801013**  
地埋式自动排空防冻型不锈钢复合式洗眼器
- 801014**  
地埋式自动排空防冻型高性能抗腐蚀不锈钢复合式洗眼器



欢迎您使用本产品，为了使您得到更好的安全保护，请您使用本产品前先详细阅读本产品使用说明书。

#### 注意事项：

本产品用于紧急情况下，暂时减缓有害物对身体的进一步侵害，进一步的处理和治疗需要遵从医生的指导。本产品须定期检查，将检查结果备案，并及时排除故障。

#### 一、概述：

地埋式自动排空防冻型复合式洗眼器可以适用于冬天出现 0℃以下的区域使用，冻土层深度大于 500mm，进水口和防冻装置设置在地面以下的位置，配备喷淋系统和洗眼系统，采用 SS304 材料。

#### 技术参数：

- ◆ 配备喷淋系统和洗眼系统，直接安装在工作现场的地面上
- ◆ 适用于冬天气温会出现低于 0℃的地区使用，冻土层深度 $\geq 500\text{mm}$
- ◆ 进水口和防冻装置安装在冻土层以下的位置。
- ◆ 使用洗眼器结束后，自动排空洗眼器里面的积水，防止结冰
- ◆ 主体材料：SS304
- ◆ 一旦打开洗眼器开关，非人为因素不得自动关闭
- ◆ 冲洗时间： $> 15 \text{ MIN}$
- ◆ 水源压力要求：0.2—0.3 MPa
- ◆ 进水口尺寸：1-1/4 英寸，FNPT
- ◆ 出水口尺寸：1-1/4 英寸，FNPT
- ◆ 喷淋水流量： $> 75.7 \text{ L/MIN}$
- ◆ 洗眼水流量： $> 1.5 \text{ L/MIN}$
- ◆ 洗眼/洗脸水流量： $> 11.4 \text{ L/MIN}$
- ◆ 洗眼系统安装手动调压装置
- ◆ 配备发光型安全挂牌
- ◆ 配置黄黑相间的安全警示带

#### 二、安装的一般性原则：

- 洗眼器必须安装在危险工作区域附近。
- 直线到达洗眼器的距离：10 或 15 米处。
- 营救点必须进行清洁确认，并且清除所有障碍。
- 洗眼器周围没有电器开关之类的电器接口。
- 必须连接饮用水。
- 水源压力 $\geq 0.2 \text{ MPa}$
- 提供水源接口 $\geq 1$  英寸 NPT
- 淋浴喷头和洗眼器必须每周清洗，检测。
- 必须对作业人员进行正确使用安全设备的指导
- 眼部和脸部的清洗至少持续 10 或 15 分钟。
- 喷淋头至少持续 5 或 10 分钟。



### 三、具体安装

根据厂家提供的洗眼器安装图纸，分步骤安装。

- 根据洗眼器底座的安装孔尺寸，在需要安装洗眼器的地方钻 3-- $\phi$ 10mm 的孔。
- 根据洗眼器图纸，分步骤组装洗眼器。（**特别提醒：**洗眼与喷淋不应该在同一个平面上，喷淋在洗眼左侧转动 45—90 角度）。
- 把组装好的洗眼器安装到规定的位置，用膨胀螺丝固定洗眼器。
- 连接进水口，进水口尺寸：1-1/4 英寸，NPT。
- 连接出水口，出水口尺寸：1-1/4 英寸，NPT。

### 四、使用：

- ◆ 用手轻推洗眼开关阀，洗眼水从洗眼器自动喷出；用后将洗眼开关阀复位，自动排空洗眼系统的积水，并将防尘罩复位。
- ◆ 用手轻推喷淋开关阀，喷淋水从洗眼器的喷淋头自动喷出；用后将喷淋开关阀复位，自动排空喷淋系统的积水。

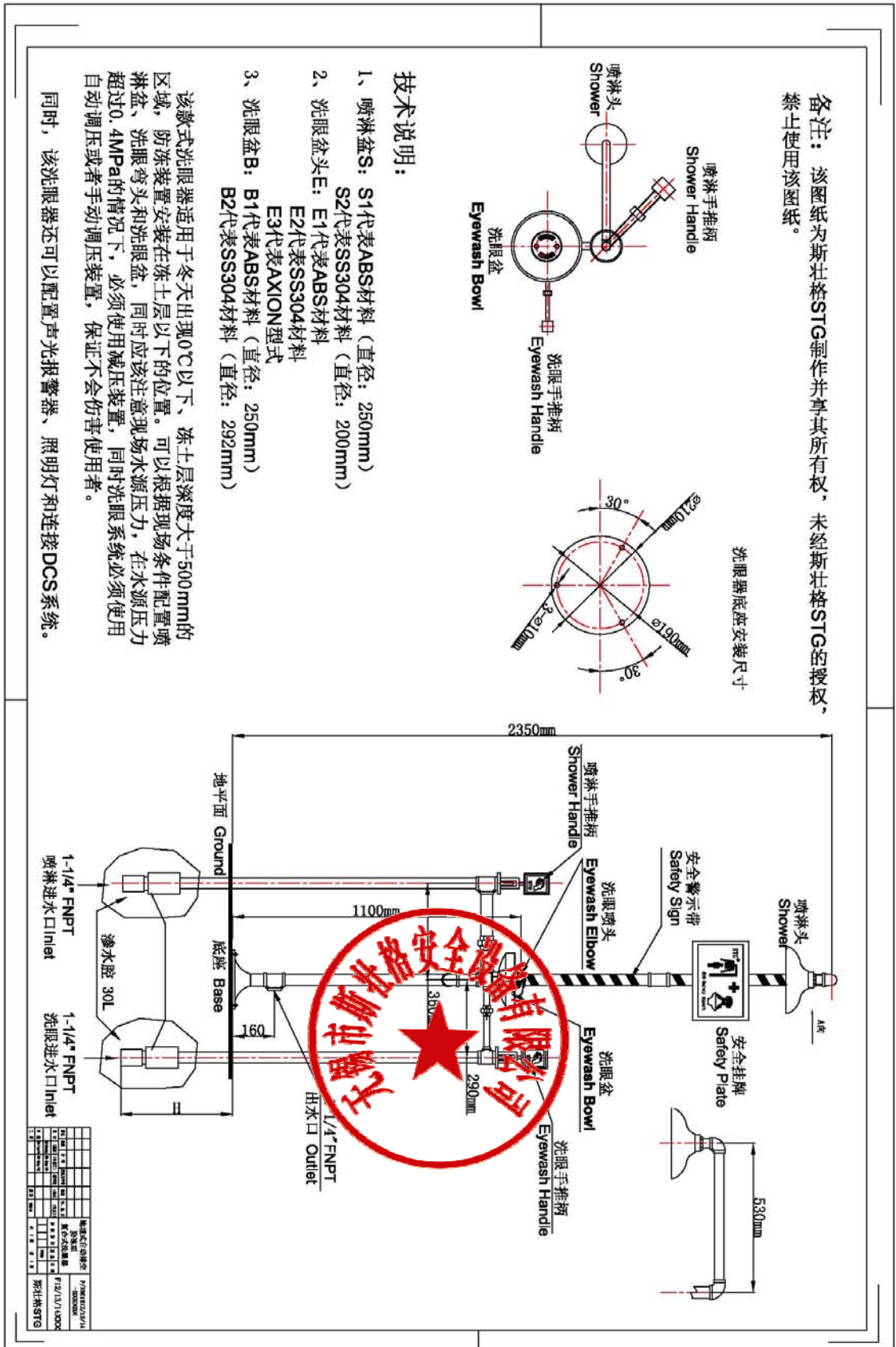
### 五、质保期

自销售日起壹年内，我司负责产品因自身工艺、材料问题产生故障和损坏的调换。壹年内，我司负责非人为因素损坏的修复，酌收材料费；如系人为损坏，酌收材料费和人工费。最终解释权归我公司所有。

### 产品图片：



产品部件尺寸图:





产品安装图:

